

1



 OULUN YLIOPISTO
 UNIVERSITY OF OULU

TUTKIMUSRAHOITUS

Emma Pirilä
Tutkimuspalvelupäällikkö

25.10.2016

2


 OULUN YLIOPISTO
 UNIVERSITY OF OULU

TUTKIMUSRAHOITUKSEN AIKAJANA



Säätiöt
Tutkijakoulu
TJ

Hejdå Suomi!




Suomen akatemia
Post doc-pooli
Marie Curie IF
Säätiöt
Sigrid Juselius

Takaisin!



ERC starting grant (2-7 y)
Suomen akatemia
Säätiöt



ERC consolidator grant (7-14 y)



ERC Advanced grant

Suomen akatemia
Säätiöt
TEKES
EU/H2020 hankkeet
FET Open
EAKR/Interreg

25.10.2016

MISTÄ LÖYTYY TIETOA?

Suomalainen tietokanta: [AURORA](#)

- Ilmainen ainakin yliopiston serverin kautta.
- Suurin osa suomalaisista ja monia ulkomaalaisia.
- Rekisteröinti suositeltavaa, voi luoda sähköposti-hälyjä.



25.10.2016

 UNIVERSITY of OULU
 OULUN YLIOPISTO
 

GLOBALI RAHOITUSTIETOKANTA: [RESEARCH PROFESSIONAL](#)

- Maksullinen, esim. yliopistoilla on lisenssi.
- Vapaasti käytettävissä yliopiston verkossa.
- Ulkoinen käyttö vaatii rekisteröinnin (oulu.fi-sähköposti).
- Rekisteröinnin jälkeen voi luoda hakuprofiileja ja sähköpostihälyjä.



25.10.2016

 UNIVERSITY of OULU
 OULUN YLIOPISTO
 

APURAHATYYPIT

8

• 1. Säätiöt

Hakijana voi yleensä olla kuka tahansa, säätiöt määrittelevät itse hakukelpoisuuden.

Useimmiten pienempiä summia (n.1000-15 000 eura) jotka maksetaan apurahasaajan henkilökohtaiselle tilille. Voidaan myös siirtää organisaation tileille jos säätiö antaa siihen luvan (on aina tarkistettava).

Yleensä ns. bottom-up rahoitus.

Ei kartuta OKM vastinetta.



25.10.2016

 UNIVERSITY of OULU
 OULUN YLIOPISTO
 

TYYPILLISIÄ SUOMALAISIA SÄÄTIÖITÄ

9

- [Suomen Lääketieteen säätiö](#)
- [Suomen Kulttuurirahasto](#)
- [Wihurin säätiö](#)
- [Suomen Hammaslääkäriseura Apollonia](#)
- [Paulon Säätiö](#)
- [Pohjois-Suomen Syöpäyhdistys/Northern Finland Cancer Foundation](#)
- [Yrjö Jahnssonin Säätiö/Yrjö Jahnsson Foundation](#)
- [Sigrid Juseliuksen säätiö](#)
- [Jane ja Aatos Erkon säätiö](#)
- Paljon erikoisala-säätiöitä: esim. [Korvatautien tutkimussäätiö](#)

Suomessa on melkein joka sairaudelle oma säätiö.

25.10.2016

 UNIVERSITY of OULU
 OULUN YLIOPISTO
 

SIGRID JUSELIUKSEN SÄÄTIÖ

- Säätiön tarkoituksena on tukea kansallista ja kansainvälistä lääketieteellistä huipputason tutkimusta.
- Kotimaiset apurahat hankkeille ja tutkijoille.
- Apurahoja ulkomaan työskentelyä varten.
- Tyypillisesti 20 000 - 60 000 euroa/vuosi sekä suurapurahat.
- Säätiö ei salli varojen siirtoa organisaatiolle. Varoja hallinnoidaan Nordean säätiöpalveluiden kautta.



SIGRID JUSELIUKSEN SÄÄTIÖ

25.10.2016

UNIVERSITY of OULU
OULUN YLIOPISTO



2. SUOMEN AKATEMIA

Suomen akatemia rahoittaa tutkimusta kaikilta aloilta ja päätöksenteko on säilytetty eri toimikuntiin.

- Tutkijavirat: Väitöskirjan jälkeistä työskentelyä, monivuotisia, koko- tai osapäiväiseen työskentelyyn.
- Terveystieteiden ammattilaiset (ml. Fysioterapeutit) voivat hakea kliinisen tutkijan virkaa.
- Akatemiahankkeet: yleensä professori/dosentti-tason hakija.
- Strategiset avaukset ja Infrastruktuurit
- Teemahaut - esim. COHORT, biotalous, ICT.

- Henkilökohtaisia/konsortio-hakemuksia
- Bottom-up ja top-down hakuja, ymmärrettävä ero!
- Rahoitus tyypillisesti 100 000 euroa tai enemmän. Rahoitusosuus 70-100% kokonaiskustannusmallilla.
- OKM vastinrahoitus.



25.10.2016

UNIVERSITY of OULU
OULUN YLIOPISTO



KLIININEN TUTKIJA

- Hakijana on kliinisessä työssä oleva tohtorintutkinnon suorittanut lääkäri/hammaslääkäri/eläinlääkäri tai muu potilastyötä tekevä henkilö jolla tohtorintutkinto (esim. fysioterapeutti).
- Rahoitus 4 vuodelle. Budjetti vuodelle 2016 noin 2 milj.euroa. Läpimeno noin 18-30%.
- 20-50% ajasta tutkimukselle, väh. 50% kliinistä työtä.
- Tutkimuskuluja noin 35 000 euroa. Budjetit 150 000 - 320 000 euroa.



25.10.2016

3. TEKES

Innovaatorahoituskeskus: Tutkimustulosten hyödyntäminen, yritysten kanssa verkostoitunutta tutkimustyötä.

- Rahoittaa yrityksiä ja tutkimusorganisaatioita yhteistyössä yritysten kanssa.
- Tutkimusideoista uutta tietoa ja liiketoimintaa (TUTLI).
- Hakemusprosessi vaatii aina yhteydenoton TEKES:iin.
- Rahoitus yleensä 100 000 euroa ja ylöspäin. Rahoitusosuus 60-70% ja vaatii yleensä rahoitusosuutta yrityksiltä.
- OKM vastinrahoitus.

Tekes



25.10.2016



16

4. EU-HORIZON2020

- EU:n Horisontti 2020 -ohjelmasta rahoitetaan eurooppalaisia tutkimus- ja innovointihankkeita. Ohjelma on kestoaltaan seitsenvuotinen vuosina 2014-2020, ja sen budjetti on yhteensä lähes 80 miljardia euroa.
- Horisontti 2020 on EU:n kahdeksas puiteohjelma. Seuraava, vuonna 2021 alkavaa puiteohjelmaa valmistellaan jo.
- H2020 koostuu kolmesta osa-alueesta eli "pilarista":
- Huipputason tiede
- Teollisuuden johtoasema
- Yhteiskunnalliset haasteet



25.10.2016

UNIVERSITY of OULU
OULUN YLIOPISTO

Yhteiskunnalliset haasteet

- - Ratkaisuja yhteiskunnallisiin haasteisiin yhteistyössä myös yksityissektorin kanssa, esim. Terveys, väestönmuutos ja hyvinvointi.
- Top-down tutkimusprojekteja joissa vähintään kolme jäsenmaata.
- Nyt on meneillään työohjelma 2016-17.
- Rahoitus yleensä miljoona-luokkaa ja 100%.
- Vastinrahoitusta Suomen akatemiasta ja OKM:stä.
- Erittäin kilpailtu: Läpimeno pahimmillaan 3% luokkaa.



25.10.2016

UNIVERSITY of OULU
OULUN YLIOPISTO

Huipputason tiede.

- Suurin osa rahoituksista henkilökohtaisia, bottom-up, kaikki tieteenalat.
- Esim. ERC, Marie Skłodowska-Curie toimet (liikkuvuus) sekä FET OPEN (uudet ja radikaalit avaukset).
- Yleensä 100% rahoitus. Yksittäisille hakijoille täysi palkka (parempi kun Suomen vastaava), tutkimsuresurseja, matkarahaa. Konsortiolle jopa 3-5 miljoonaa (FET).



FUNDING OPPORTUNITIES



FUTURE & EMERGING TECHNOLOGIES



Research services

25.10.2016

UNIVERSITY of OULU
OULUN YLIOPISTO

5. RAKENNERAHASTOT

- EU:n aluekehittämisrahaa (ei varsinaisesti tutkimusrahoitusta)
- Päätäntävalta maakuntaliitoissa ja paikallisilla viranomaisilla.
- EAKR: Alueelle tärkeän infrastruktuurin hankkiminen
- ESR: Sosiaalirahasto, esim. koulutus ja työllistyminen.
- Interreg-ohjelmat: Pohjoinen, Pohjoinen periferia ja arktiset alueet, Baltic, Europe jne.
- Alueellinen hyöty, elinkeinoelämän vahvistaminen.
- Rahoitusosuus 60-90% joista vastinrahaa liitoilta tai ministeriöiltä projekteille.



25.10.2016

UNIVERSITY of OULU
OULUN YLIOPISTO

KANSAINVÄLISET

- **Nordforsk** - kolmen pohjoismaan yhteinen hakemus. Eri teemoja ml. terveys.
- **USA, erityisesti NIH** - Yleensä Eurooppaan rahaa vain erityisosaamisella, esim. potilasaineistot. Raskas hallinnoida.
- **NovoNordisk Foundation** - Esim. lääkekehitystä ja lääketieteen innovaatiot.



25.10.2016

 UNIVERSITY of OULU
 OULUN YLIOPISTO
 

MISTÄ ALOITAN?

- Nykyään sähköiset järjestelmät -> rekisteröidy.
- Lue ohjeet TARKKAAN!
- Täytä kaikki kaavakkeet tarkasti ja hanki liitteet.
- Jos on epäselvyyksiä, kysy neuvoa!
- Esimerkki: [Suomen Kulttuurirahasto](#)

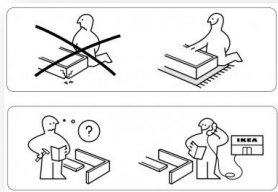


25.10.2016

 UNIVERSITY of OULU
 OULUN YLIOPISTO
 

APURAHAHAKEMUKSEN LYHYT OPPIMÄÄRÄ

- Lue ohjeet! Jos tutkimussuunnitelman tulee olla 6 sivua pitkä fontilla 11 niin älä tee 8 sivua pitkä fontilla 10. **Yleensä arvioitsijoita ohjeistetaan poistamaan ylimääräiset sivut!**
- Hakemuksen tulisi heijastaa sitä ongelmaa jota yrität ratkaista, miksi ongelma on tärkeä ratkaista ja miksi juuri sinä olet paras ratkaisemaan ongelmaa. **Valista arvioitsijaa!**
- Muista selkeät tavoitteet (objectives) ja hypoteesit!



25.10.2016

UNIVERSITY of OULU
OULUN YLIOPISTO

TYYPILLINEN SISÄLTÖ

1. Tausta
2. Materiaalit ja menetit
3. Tavoitteet ja hypoteesit
4. Toteutus ja aikataulu
5. Yhteistyö
6. Budjetti ja kokonaisrahoitus
7. Eettiset luvat



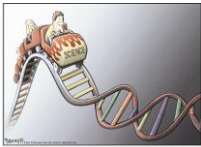
25.10.2016

UNIVERSITY of OULU
OULUN YLIOPISTO

1. TAUSTA: PIDÄ PROJEKTI FOKUKSessa

25

- Hakemukset sisältävät tyypillisesti liian paljon viittauksia toisten työhön ja tausta-osuus on monesti liian pitkä. Sisällytä hakemukseen vain ne viitteet joiden avulla pystyt valistamaan arvioitsijaa. Mikäli ongelmaan on jo olemassa ratkaisuja, kerro mitkä ne ovat ja miksi sinun ratkaisusi on parempi. **Alustava data!**
- **2. Mat&Met-osuus:** Kuvaile tarkkaan ne aineistot (esim. potilaat, rekisterit, kohortit) ja materiaalit joita aiot käyttää ja jotka ovat oleellisia työn kannalta. Alleviivaa erityisesti ne aineistot ja menetelmät jotka ovat urauurtavia ja kirjoita vähemmän tavanomaisista menetelmistä.



25.10.2016

 UNIVERSITY of OULU
 OULUN YLIOPISTO


3. Tavoitteet ja hypoteesit:

- Selkeät, 1-3 riittää (kaikkia pieniä osatavoitteita ei tarvitse laittaa mukaan!).

4. Toteutus ja aikataulu

- Rakenna ”työpaketteja” tavoitteiden ympärille. Näin hakemuksessa säilyy myös punainen lanka. Toisin sanoen kerrot, miten aiot saavuttaa tavoitteen. Varo rönsyjä!

5. Yhteistyö

Kerro projektin kannalta tärkein kotimainen ja ulkomainen yhteistyö. LOI:t ovat joskus välttämättömiä!



26

25.10.2016

 UNIVERSITY of OULU
 OULUN YLIOPISTO


MITÄ RAHOITETAAN?

- Palkkaa (osa-aika, koko aika) - henkilökohtainen apuraha vai palkkana?
- Tutkimuksen suorat kulut: Tarvikkeet, laitteet, reagenssit, ostopalvelut, julkaisukustannukset
- Tutkijaliikkuvuutta
- Jossain tapauksissa kokoukset
- Epäsuoria kuluja ei yleensä rahoiteta (esim. Tilavuokra).

PALKKA VAI APURAHA?

- Palkka: apurahan voi siirtää organisaation tilille ja maksaa sitä kautta itselleen tai toiselle tutkijalle palkkaa. Organisaatio vie tyypillisesti päältä pois tietyn prosentin hallinnollisia kuluja varten mutta toisaalta palkasta menee eläke ja vakuutusmaksut ym. **Kaikki säätiöt eivät salli apurahan kierrätystä yliopiston kautta!**
- Apurahatutkija: Mikäli tutkija työskentelee pidempään kun 4 kk apurahalla ja apurahan suuruus on vähintään 1259 euroa, apurahansaaja on velvollinen ottamaan MYEL-vakuutuksen ([MELA](#)). Vapaaehtoisesti myös tapaturmavakuutus.

VALMISTELE REALISTINEN BUDJETTI

- **Ei näin:** Palkka ja kokousmatka: 6000 euroa
- **Vaan näin:**
 - 50% palkka 6 kk tutkijatohtori = xx euroa (+hsk tarvittaessa)
 - Kansainvälinen kokous "Drug discovery and disease prevention", 11-15.6.2016. Kokousmaksu: 700 euroa, lentoliput: 1100 euroa, majoitus: 630 euroa.
 - Antibody array -ostopalvelu (RayBiotech): 5 näytetty x 550 euroa.



25.10.2016

VEROT?

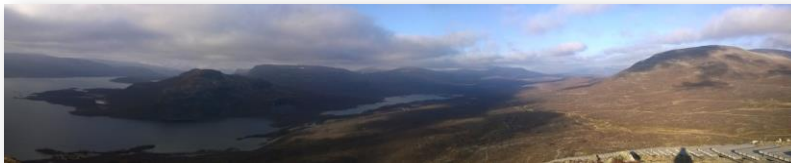
- ✓ Säätöt ilmoittavat apurahansaajat suoraan verottajalle.
- ✓ Vuotuinen verovapaasti saatava määrä: 20 040 e (2015)
- ✓ Muista: Jos saat henkilökohtaisen apurahan ja siirrät sen organisaation tilille -> sinä olet edelleen verovelvollinen, ei organisaatio.



25.10.2016

RAPORTOINTI

- Ilmoita aina apurahan käytöstä säätiölle! Isompien rahoittajien kanssa se hoidetaan yleensä organisaation kautta.
- Jos ei -> Tulevaisuudessa saatat joutua mustalle listalle.
- Riittävä raportti on yleensä lyhyt selonteko apurahan käytöstä ja saavutetuista tuloksista.



25.10.2016

 UNIVERSITY of OULU
 OULUN YLIOPISTO
 

Eettiset luvat:

Vaaditaan yleensä aina jos tehdään tutkimusta joissa on mukana ihmisiä tai ihmisperäistä materiaalia, rekistereitä joissa tietoa ihmisistä sekä koe-eläimillä tehtävää työtä.

- Rahoittajat vaativat joskus kopioita eettisistä luvista.
- Yleensä Eettisen toimikunnan lupa, VALVIRA:n lupa tai koe-eläinlupa eläinkoelautakunnalta (ELLA).



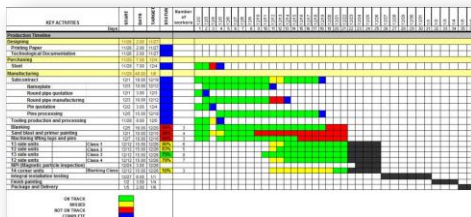
23.2.20

25.10.2016

 UNIVERSITY of OULU
 OULUN YLIOPISTO
 

MUISTA!

- Kaksi eniten unohdettua apuraha-hakemuksessa:
Riskien arviointi ja tilastotiede (power-analyysit)
- Jos sinulla on mukana verkosto -> **LOI!**
- Sisällytä aina aikataulu, esim. **Gantt chart**
- EU-hakemuksia varten tutustu termeihin **deliverables and milestones**.



25.10.2016

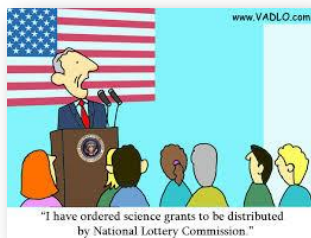
MUODOSTA "ISO KUVA"



25.10.2016

ÄLÄ MASENNU!!!

- Kielteisiä päätöksiä tulee aina. Joskus enemmän, joskus vähemmän.
- Yhteistyö ja verkostoituminen on aina hyödyllistä.
- Jos et pääse eteenpäin, pyydä apua kollegoilta.
- Yhden tutkimuksen mukaan apurahojen hakeminen on "lottoamista".



25.10.2016

UNIVERSITY of OULU
OULUN YLIOPISTO



KIITOS!



emma.pirila@oulu.fi
Puh. 050-3426428

25.10.2016

UNIVERSITY of OULU
OULUN YLIOPISTO

