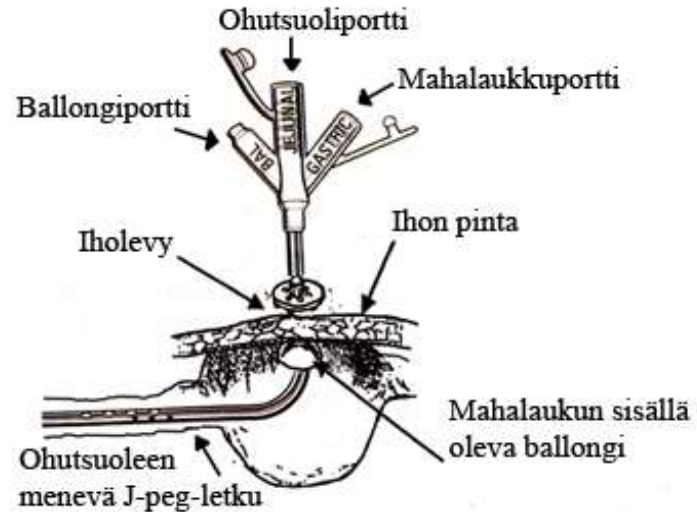




## Vesiballongillinen J-PEG

Teille on \_\_\_\_/\_\_\_\_/20\_\_\_\_ vaihdettu  
\_\_\_\_\_(valmistaja  
) \_\_\_\_ Fr  
vesiballongillinen J-PEG eli ohutsuoli-ruokintaletku.

J-PEG ruokintaletkussa on kolme porttia.  
Ohutsuooleen menevä letkuruokinta toteutetaan  
keskimmäisestä  
JEJUNAL-portista. GASTRIC-portti menee  
mahalaukkuun (mahalaukun tyjennys).  
BAL-portin kautta tehdään ballongin täyttö/tyhjennys.



Letkuruokintaohjelma jatkuu ennallaan, mutta huomioikaa hidas tiputusnopeus. Joka kerta ennen letkuruokinnan aloitusta, tarkistakaa J-PEG:n toimivuus. Ottakaa ruiskuun 5-10 ml vettä ja hdistäkää ruisku ohutsuooleen menevään JEJUNAL-porttiin. Huuhtelun pitäisi olla esteetöntä. Muistakaa huuhdella ruokintaletku 10-20 ml:llä vettä aina myös letkuruokinnan jälkeen. Varmistakaa apteekista tai lääkäriltä, että lääkkeet ovat sopivia J-PEG:in kautta annettavaksi eli imeytyvät ohutsuoolesta.

Löysyttäkää iholevy ja liikuttakaa letkua pari senttiä muutaman kerran edestakaisin avannekanavassa kerran päivässä, ettei letku/ballongi kasva kiinni kudokseen. J-PEG letkua EI SAA PYÖRITTÄÄ, ettei letku kierry ohutsuooleen. Vaihdelkaa kuitenkin iholevyn tassujen paikkaa iholla. Jatkakaa avannealueen ihon hoitoa entiseen tapaan. Iho-ongelmissa voitte ottaa yhteyttä Lapin keskussairaalan avannehoitajaan p. (016) 328 7404.

Tarkistakaa ensimmäisen viikon aikana \_\_\_\_/\_\_\_\_ - \_\_\_\_/\_\_\_\_/20\_\_\_\_

ballongin veden määrää ja väriä päivittäin (laitettu 9 ml Aquaa tai vettä).

Ballongin tarkastuksen aikana pitää ruokintaletku paikoillaan, näin varmistatte, ettei ballongi nouse avannekanavaan tarkistuksen yhteydessä. Jatkossa seurakaa ballongin vesimäärän pysyvyyttä ja väriä kerran viikossa. Tarvittaessa lisätäkää/vaihtakaa vesi. Ballongin rikkoutuessa teipatkakaa J-PEG-letku entiselle paikalleen ja vaihdattakaa uusi J-PEG mahdollisimman pian.

J-PEG vaihdetaan ballongin ja letkun toimivuuden mukaan. Vaihto suoritetaan Lapin keskussairaalassa.

Tarvittaessa yhteys toimenpidepoliklinikalle p. 016 328 2700 tai PEG-hoitajaan 040 637 6823.