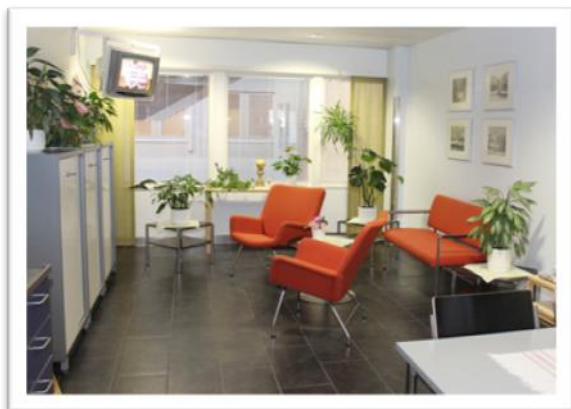


# BIENVENUE

## À l'hôpital central de Laponie



Ounasrinteentie 22  
1ème Étage  
96400 ROVANIEMI  
tel: +358 (0)16-328 6112  
[www.lshp.fi](http://www.lshp.fi)

### RECEPTION au 1<sup>ème</sup> étage

#### Heures au ouvertures :

Du Lundi à jeudi de 7h00 à 15h00  
Le Vendredi de 7h00 à 19h00

**En dehors de ces horaires veuillez contacter le service de Sécurité**  
tel : +358 (0)16 320 2500

#### Commodités

Chambre double avec télévision, réfrigérateur, WC et douche.

Dans le hall d'entrée de l'hôpital (2<sup>ème</sup> étage) se trouvent: la réception des patients, la Cafeteria.

Vous pouvez réserver à la réception une place de parking avec prise électrique pour préchauffage.

#### Repas :

Le petit-déjeuner est inclus dans le prix de la chambre. Vous pouvez acheter le déjeuner ou le dîner au restaurant Karpalo (à l'étage 0). Vous pouvez faire du thé ou du café dans le salon de l'hôtel.

**Petit déjeuner:** 7h00–9h30  
**Déjeuner:** 10h30–13h30  
**Dîner:** 16h00–17h00

### Règles de l'hôtel

L'hôtel fonctionne sur le principe du self-service. Veuillez respecter le silence entre 22h00 et 06h00.

**Fumer et l'introduction de boissons alcooliques sont formellement interdits dans les chambres et dans l'enceinte de l'hôtel. Les animaux de compagnie sont interdits à l'intérieur de l'hôpital.**

Veuillez rendre vos clés à la réception à votre départ et quitter la chambre avant 12h00. Une pénalité de 25 € est ajoutée pour toute clé non rendue.

#### Prix des chambres :

60,90 € par personne pour une nuit  
(gratuit pour enfants de moins de 2 ans)  
106,90 € par famille

Le paiement doit être effectué par virement bancaire, par l'internet ou bien directement dans une banque.

Soyez les bienvenus !

7.1.2020



LAPIN SAIRAANHOITOPIIRI  
LAPLAND HOSPITAL DISTRICT