



# **TOIMINTA- JA TALOUSSUUNNITELMA 2019 – 2021 JA TALOUSARVIO 2019**

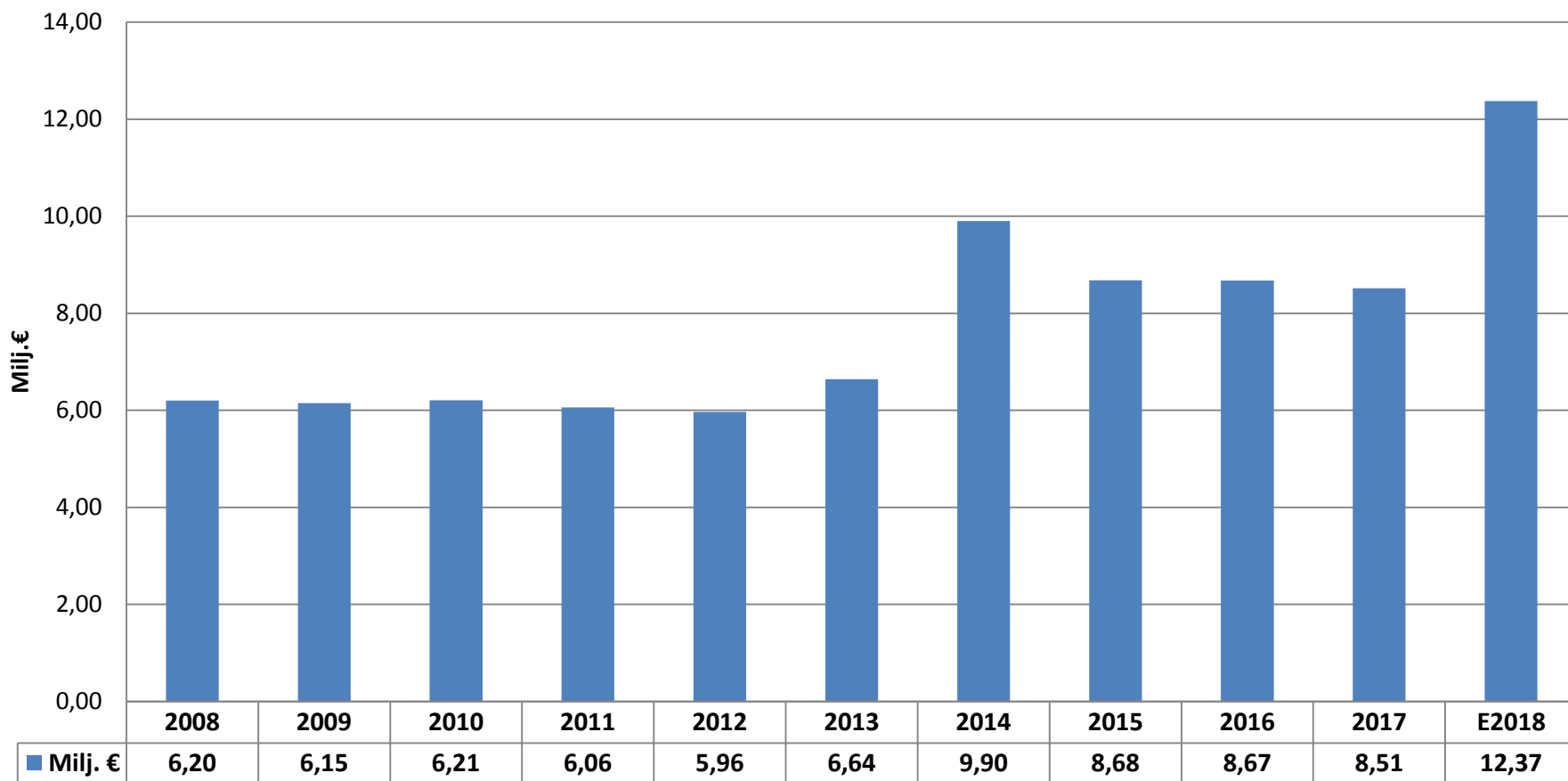
Yhtymävaltuusto 29.11.2018

Talousjohtaja Elisa Kusmin



# Potilasvahinkovaraus

Potilasvahinkovaraus vuosina 2008-2018



2014 muutos laskentaperusteisiin: vammaispalvelulain mukaiset etuudet, jotka Kilan ohjeen mukaan tulee käsitellä pakollisen varauksena

2018 potilasvakuutuksen ensisijaisuus työeläkkeisiin nähden



# Talousarvio 2019

## Jäsenkuntien laskutus

oma toiminta

arvioidaan kasvavan vuoden 2018 muutettuun talousarvioon verrattuna 5,20 milj. € eli 4,14 %.

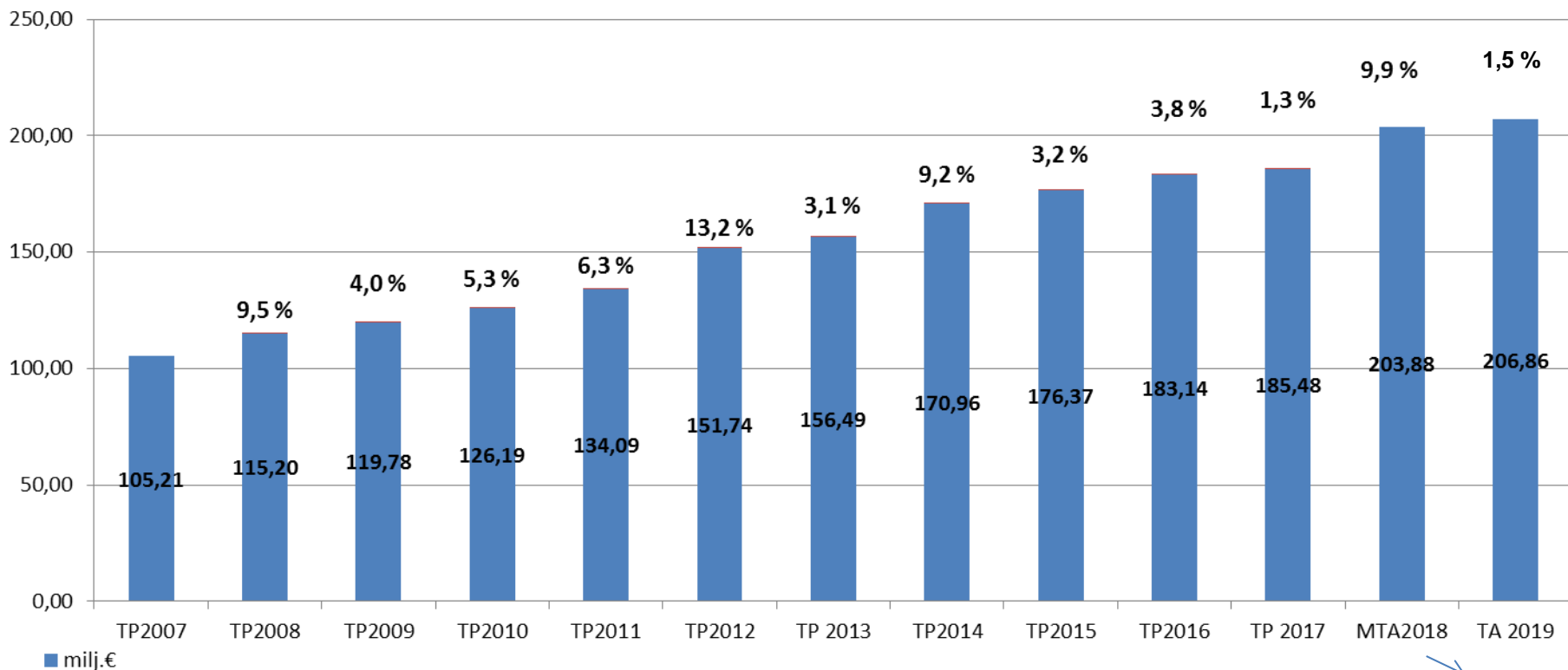
- avohoidon laskutus 4,93 milj. € eli 7,03 %
- vuodeosastohoitolaskutus 0,28 milj. € eli 0,51 %.

Laskutuksen kasvuun vaikuttaa **hintojen** keskimääräiset korotukset **avohoidossa 1,2 %** suoritemäärien kasvaessa ja **vuodeosastohoidossa 5 %** suoritemäärien vähentyessä.

Tämän lisäksi Muonio-Enontekiön perusterveydenhuollon laskutus kunnille arvioidaan olevan 5,73 milj. €.



# LSHP:n bruttokäyttötalouskulujen kasvu vuosina 2007 - 2019



2007  
Rovaniemen kaupungin hoitotarvikemateriaali -palvelut LSHP:n tuottamaksi

2008  
Tehyn sopimus

2012  
Lomapalkkavelkakirjaus 4,7 milj. €

2014  
Ensihoito LSHP:n omaksi toiminnaksi Lapissa (ei Utsjoki)  
Potilaan valinnan vapauden laajeneminen  
Potilasvahinkovarausten lisäys 3,3 milj. €

2015  
Päivystysasetus voimaan

2016  
Utsjoen ensihoito LSHP:n toiminnaksi

2017  
Rovaniemen kaupungin mielenterveys- ja päihdepalvelut ja Muonion ja Enontekiön perusterveydenhuolto LSHP:n toiminnaksi sekä ICT-palveluiden ulkoistus LapIT Oy:lle

2018  
Roi kpi röntgen Potilasvahinko varaus ennakkotieto 2,5 milj. €



## Talousarvio 2019

**Sairaanhoitopiirin tavoite on 0,5 milj. € alijäämäinen vuonna 2019.**

Alijäämään kohdennetaan 0,5 milj. €:n kokonaisvaraus, joka on tehty käytettäväksi tarvittaessa yhtymähallituksen päätöksillä sote- ja maakuntauudistuksen tai vapaaehtoisen sote-kuntayhtymän valmisteluun sekä tuottavuusohjelman valmisteluun ja/tai toteutukseen. Koska näihin valmisteluihin kohdentuvia kustannuksia ei ole tiedossa, on katsottu kohtuulliseksi, ettei tätä varausta kohdenneta potilashintoihin kustannuksena vaan mahdolliset kulut voidaan kattaa aiempien tilikausien ylijäämästä.



# Talousarvio 2019

## Henkilöstökustannukset

Sopimuskauden ensimmäinen yleiskorotus on tehty jo vuoden 2018 aikana 1.5.2018. Korotus oli lääkärisopimuksen mukaan 1,2 % ja KVTES:n ja TS:n mukaan vähintään 1,25 % tai 26 euroa kuukaudessa.

Toinen yleiskorotus tehdään **1.4.2019 ja se on kaikilla suuruudeltaan 1,0 %**. Myös henkilökohtaista lisää korotetaan. Yleiskorotukset koskevat myös palkkahinnoittelun ulkopuolisia.

**Kertaerä 9,2 %** maksetaan marraskuun 2018 varsinaisen palkan perusteella erillisten kriteerien mukaan **tammikuussa 2019**.

Kirjanpidollisesti kertaerä kirjataan kuitenkin **siirtovelkana vuodelle 2018**.

**Paikallinen järjestelyerä 1.1.2019** lukien KVTES:n ja TS:n mukaan on **1,2 %** ja lääkärisopimuksen mukaan **0,7 %**.



# Talousarvio 2019

## Henkilöstökustannukset

Lomarahojen vähentämisestä lomanmääräytymisvuosien 2016–2017, 2017–2018 ja 2018–2019 osalta on sovittu erillisessä virka- ja työehtosopimuksessa. **Vuoden 2019 osalta lomarahojen 30 % leikkaus koskee kolmea kuukautta eli tammi-maaliskuuta.**

Henkilöstökulujen kokonaiskasvu on 0,85 milj. euroa eli 0,79 % vuoden 2018 muutettuun talousarvioon verrattuna.

Uusia toimia tai virkoja ei esitetä.



# Talousarvio 2019

## Muut huomiot:

- Konesalipalvelujen ostot 1,5 milj. €
- Läpilaskutettavat palvelujen ostot 1,57 milj. €
- Tyky-maksuvälineisiin talousarviovarauksena 100 000 € virkistysrahaston vastaavan summan lisäksi henkilöstön hyvinvoinnin tukemiseksi
- Mielenterveys- ja päihdepalvelujen ryhmätoiminnan tilojen vuokriin 100 000 €
- Kokonaisvaraus sote- ja maakuntauudistukseen tai vapaaehtoisen sote-kuntayhtymän valmisteluun sekä tuottavuusohjelman valmisteluun ja/tai toteutukseen 500 000 €, josta lisäyksen osuus 200 000 €.
  
- Asiakasmaksujen korotus 4 %. Korotuksesta huolimatta TA2019 asiakasmaksukertymä ennuste on pienempi kuin vuoden vuoden 2018 talousarviossa.





## Tuloslaskelma 2019/tulot

Toimintatuotot	Muutettu		MTA18->
	TA 2018	TA 2019	TA19 muutos
	milj. €	milj.€	%
<b>Myyntituotot yhteensä</b>	<b>199,40</b>	<b>205,48</b>	<b>3,0 %</b>
<b>Myyntituotot</b>	<b>169,00</b>	<b>173,52</b>	<b>2,7 %</b>
<b>Myyntituotot, läpilaskutus</b>	<b>30,40</b>	<b>31,97</b>	<b>5,2 %</b>
<b>Maksutuotot</b>	<b>7,69</b>	<b>7,58</b>	<b>-1,5 %</b>
<b>Tuet ja avustukset</b>	<b>0,59</b>	<b>0,55</b>	<b>-7,4 %</b>
<b>Vuokratuotot</b>	<b>0,88</b>	<b>0,87</b>	<b>-1,2 %</b>
<b>Muut toimintatuotot</b>	<b>0,57</b>	<b>0,43</b>	<b>-23,7 %</b>
<b>Toimintatuotot yhteensä</b>	<b>209,13</b>	<b>214,92</b>	<b>2,8 %</b>



## Tuloslaskelma 2019/kulut

Toimintakulut	Muutettu		MTA18->
	TA 2018	TA 2019	TA 19 muutos
	milj. €	milj.€	%
Henkilöstökulut	107,46	108,30	0,8 %
Palvelujen ostot yhteensä	62,39	63,65	2,0 %
palv.ostot läpilaskutus	30,40	31,97	5,2 %
palv.ostot oma toiminta	31,99	31,68	-1,0 %
Aineet, tarvikeet, tavarat	28,35	28,74	1,4 %
Avustukset	0,00	0,00	0,0 %
Vuokrat	4,38	4,66	6,4 %
Muut toimintakulut	1,31	1,51	15,3 %
<b>Toimintakulut yhteensä</b>	<b>203,88</b>	<b>206,86</b>	<b>1,5 %</b>



## Tuloslaskelma 2018

	Muutettu TA 2018	TA 2019	MTA18-> TA 19 muutos
	milj. €	milj.€	%
Toimintakate	5,25	8,05	53,3 %
Rahoitus tuotot ja kulut	-0,27	-0,27	0,0 %
Vuosikate	4,98	7,78	56,2 %
Poistot	8,64	8,51	-1,5 %
Tulos	-3,66	-0,74	-79,9 %
Poistoero ja rahastojen muutos	1,13	0,24	-79,2 %
Tilikauden yli-/alijäämä	-2,54	-0,50	



1. yhteiset kustannukset jaetaan asukaslukuperusteisesti, yhteisiä kustannuksia ovat:

- FH 51 (lääkintähelikopterin ensihoitajat, lääkintälaitteet, lääkkeet – valtio vastaa lentotoiminnan kustannuksista)
- ensivastetoiminta
- LSHP:n ensihoitokeskus
- kenttäjohtoyksikkö
- muu ensihoidon johtamis- ja viestijärjestelmä
- erva-ensihoitokeskus
- koko LSHP:n aluetta palvelevat siirtokuljetusyksiköt;

2. sairaanhoitopiirin jäsenkuntiin sijoitettujen ensihoitoyksikköjen tuotantokustannuksista

40 % jaetaan kunnan väkiluvun suhteessa sairaanhoitopiirin väkilukuun ja

60 % jaetaan kuntaan sijoitetun ensihoidon bruttotuotantokustannusten suhteessa koko sairaanhoitopiirin ensihoidon bruttotuotantokustannuksiin;

3. edellä kohdissa 1-2 tarkoitetut kustannukset laskutetaan jäsenkunnilta ensihoitopalvelusta aiheutuneiden toteutuneiden kustannusten mukaisesti;

4. mikäli jäsenkunnalle kohdan 2 mukaisesti aiheutuvat tuotantokustannukset ylittävät 135 €/asukas, jaetaan yli menevä osa muiden jäsenkuntien kesken asukasluvun perusteella.



## ENSIHOIDON KUSTANNUSTEN JAKO, TA 2019

Tuotannon bruttokustannukset	13 919 310	Yhteiset kustannukset	3 382 635
Kelatulot, muut tulot, omava:	-5 066 028	Siirtokuljetustulot (sisäiset)	-390 000
Kustannus kunnille	8 853 282	Kustannus kunnille	2 992 635
		€/ asukas	25,5
As.luvun perusteella 40 %	3 541 313	<b>KUSTANNUKSET KUNNILLE YHTEENSÄ</b>	<b>11 845 917</b>
Tuotantokust. suhteessa 60 %	5 311 969		

### TALOUSARVIOON PERUSTUVA LASKENTAMALLI

Kustannukset laskutetaan jäsenkunnilta ensihoitopalvelusta aiheutuneiden toteutuneiden kustannusten mukaisesti.

**Kustannuskatto: tuotantokustannukset 135 € / asukas**

	As.luku 2017	Tuotannon		Tuotannon bruttokust. yht.	% -osuus	40 %			135 € / as. kust.katto	Kust.kato n vaikutus	Tuotannon kok.kust. € / asukas	Yht.kust. 100% As.luvun per.	KUST.YHT.		
		bruttokust.(ilman alueell.yks.)	Alueell. yks. bruttokust.			As.luvun per.	60 % Kust.suht.	40% + 60% yht. € / asukas							
<b>Enontekiö</b>	1 893	552 565	95 105	647 670	4,7	57 105	247 168	304 273	161	255 555	-48 718	255 555	135	48 258	303 813
<b>Inari</b>	6 869	1 260 415		1 260 415	9,1	207 214	481 007	688 221	100		11 930	700 151	102	175 109	875 260
<b>Kemijärvi</b>	7 534	1 206 675	48 018	1 254 693	9,0	227 275	478 823	706 098	94		13 085	719 183	95	192 062	911 245
<b>Kittilä</b>	6 421	1 276 113	95 105	1 371 218	9,9	193 699	523 292	716 992	112		11 152	728 144	113	163 688	891 832
<b>Kolari</b>	3 854	584 718	95 105	679 823	4,9	116 262	259 438	375 700	97		6 693	382 393	99	98 249	480 642
<b>Muonio</b>	2 332	633 078	95 105	728 183	5,2	70 348	277 894	348 242	149	314 820	-33 422	314 820	135	59 449	374 269
<b>Pelkosenniemi</b>	958	193 749	24 008	217 757	1,6	28 900	83 102	112 001	117		1 664	113 665	119	24 422	138 087
<b>Pello</b>	3 455	693 576		693 576	5,0	104 225	264 687	368 912	107		6 000	374 913	109	88 077	462 990
<b>Posio</b>	3 310	717 442		717 442	5,2	99 851	273 794	373 646	113		5 749	379 394	115	84 381	463 775
<b>Ranua</b>	3 972	657 110		657 110	4,7	119 822	250 770	370 592	93		6 898	377 490	95	101 257	478 747
<b>Rovaniemi</b>	62 420	2 742 449		2 742 449	19,7	1 882 997	1 046 590	2 929 586	47		108 408	3 037 995	49	1 591 252	4 629 247
<b>Salla</b>	3 575	705 946	144 050	849 996	6,1	107 845	324 381	432 226	121		6 209	438 435	123	91 136	529 571
<b>Savukoski</b>	1 012	318 390	24 008	342 398	2,5	30 529	130 668	161 197	159	136 620	-24 577	136 620	135	25 799	162 419
<b>Sodankylä</b>	8 545	1 190 278		1 190 278	8,6	257 773	454 241	712 014	83		14 841	726 855	85	217 835	944 690
<b>Utsjoki</b>	1 242	566 301		566 301	4,1	37 467	216 115	253 582	204	167 670	-85 912	167 670	135	31 662	199 332
	117 392	13 298 805	620 505	13 919 309	100,0	3 541 313	5 311 969	8 853 282	75		1	8 853 283	75	2 992 635	11 845 917



## Alueelliset yksiköt

<b>Itä-Lapin alueellinen yksikkö</b>	<b>240 084</b>
Salla 60 %	144 050
Pelkosenniemi 10 %	24 008
Savukoski 10 %	24 008
Kemijärvi 20 %	48 017
<b>Länsi-Lapin sesonkiyksikkö</b>	<b>380 421</b>
Enontekiö 25 %	95 105
Muonio 25 %	95 105
Kolari 25 %	95 105
Kittilä 25 %	95 105



# Erityisvelvoitekustannukset

## ERITYISVELVOTTEISTA AIHEUTUVIEN KUSTANNUSTEN KATTAMINEN 2019

	TA 2015	TA 2016	TA 2017	TA 2018	TA 2019
1. Potilasvakuutus, koko piiri	1 430 000	1 630 000	1 635 181	1 450 000	1 450 000
2. Terveysportti, www-palvelu				50 000	50 000
3. Mielen terveystalo, www-palvelu				15 000	15 000
4. Kuntoutustutk. (80 % palkkausk.)	246 655	179 834	176 913	369 150	372 330
5. Kuntoutuksen apuvälineet	1 449 717	1 418 850	1 240 950	1 422 752	1 567 153
6. Kanta-arkiston käyttömaksut	99 975	147 500	184 071	184 693	184 693
7. Infektio- ja sairaalahygienia	136 242	137 468	135 319	136 000	138 544
8. Perusterveydenhuollon yksikkö	362 735	375 754	363 203	354 302	358 236
9. Järjestämissuunnitelmassa sovitut hankkeet	146 469	92 965	118 855	161 277	67 011
<b>Yhteensä</b>	<b>3 871 793</b>	<b>3 982 371</b>	<b>3 854 491</b>	<b>4 143 174</b>	<b>4 202 967</b>

Erityisvelvoitteiden kustannusten kattaminen      32,72 eur / as    33,71 eur / as    32,73 eur / as.    35,20 eur / as    35,80 eur / as



# Erityisvelvoitekustannukset

## ERITYISVELVOTTEISTA AIHEUTUVIEN KUSTANNUSTEN MAKSUOSUUDET 2019

KUNTA	Asukasluku 31.12.2017	Erityisvelvoitteiden maksuosuudet
ENONTEKIÖ	1 893	67 775
INARI	6 869	245 930
KEMIJÄRVI	7 534	269 739
KITTILÄ	6 421	229 890
KOLARI	3 854	137 984
MUONIO	2 332	83 492
PELKOSENNIEMI	958	34 299
PELLO	3 455	123 699
POSIO	3 310	118 507
RANUA	3 972	142 209
ROVANIEMI	62 420	2 234 813
SALLA	3 575	127 995
SAVUKOSKI	1 012	36 232
SODANKYLÄ	8 545	305 935
UTSJOKI	1 242	44 467
<b>YHTEENSÄ</b>	<b>117 392</b>	<b>4 202 967</b>





# Peruspääoman korko

	Asukasluku 31.12.2017	Pääoma 31.12.2019	% peruspo.	Pääoma €/ asukas	Peruspääoman korko 1,5 %
ENONTEKIÖ	1 893	323 529,66	1,46	170,91	4 852,94
INARI	6 869	828 096,97	3,74	120,56	12 421,45
KEMIJÄRVI	7 534	2 043 057,62	9,23	271,18	30 645,86
KITTILÄ	6 421	936 698,94	4,23	145,88	14 050,48
KOLARI	3 854	610 408,65	2,76	158,38	9 156,13
MUONIO	2 332	362 392,68	1,64	155,40	5 435,89
PELKOSENNIEMI	958	197 838,45	0,89	206,51	2 967,58
PELLO	3 455	787 080,98	3,56	227,81	11 806,21
POSIO	3 310	839 574,96	3,8	253,65	12 593,62
RANUA	3 972	734 018,53	3,32	184,80	11 010,28
ROVANIEMI	62 420	11 789 704,71	53,28	188,88	176 845,57
SALLA	3 575	849 125,00	3,84	237,52	12 736,88
SAVUKOSKI	1 012	239 748,69	1,08	236,91	3 596,23
SODANKYLÄ	8 545	1 380 575,30	6,24	161,57	20 708,63
UTSJOKI	1 242	206 564,37	0,93	166,32	3 098,47
<b>Yhteensä</b>	<b>117 392</b>	<b>22 128 415,51</b>	<b>100,00</b>	<b>188,50</b>	<b>331 926,23</b>



## HOITOKUSTANNUSTEN TASAUKSEN ENNAKKOMAKSUOSUUDET VUONNA 2019

Ennakkomaksuna peritään 26 €/asukas 30.6.2019 mennessä	KUNTA	Asukasluku Ennakkomaksu	
		31.12.2017	30.6.2019
Tasauksen alaraja 90 000 € ylittävät potilaskohtaiset kustannukset	ENONTEKIÖ	1 893	49 218
	INARI	6 869	178 594
	KEMIJÄRVI	7 534	195 884
	KITTILÄ	6 421	166 946
	KOLARI	3 854	100 204
	MUONIO	2 332	60 632
	PELKOSENNIEMI	958	24 908
	PELLO	3 455	89 830
	POSIO	3 310	86 060
	RANUA	3 972	103 272
	ROVANIEMI	62 420	1 622 920
	SALLA	3 575	92 950
	SAVUKOSKI	1 012	26 312
	SODANKYLÄ	8 545	222 170
	UTSJOKI	1 242	32 292
	<b>YHTEENSÄ</b>		<b>117 392</b>



## Investointisuunnitelma TA 2019

INVESTOINNIT	TA 2019
	milj. €
Valtakunnalliset ja ERVA-alueen hankkeet	75 000
Kalustehankinnat	110 000
Lääkintälaitteet	1 341 000
Tietohallinnon investoinnit	1 690 000
Tukipalveluiden laitehankinnat	66 000
LKS rakenteelliset muutokset	1 680 000
Vanhenevan tekniikan korvaaminen	2 450 000
Porokatu 39 kunnostus	250 000
Välinehuollon laitteet	345 000
Potilassängyt, potilas- ja toimistopöydät	60 000
Vilkan remontoiminen	300 000
LKS lisärakennus, kokonaissuunnittelu	8 600 000
<b>YHTEENSÄ</b>	<b>16 967 000</b>

Kiitos!

