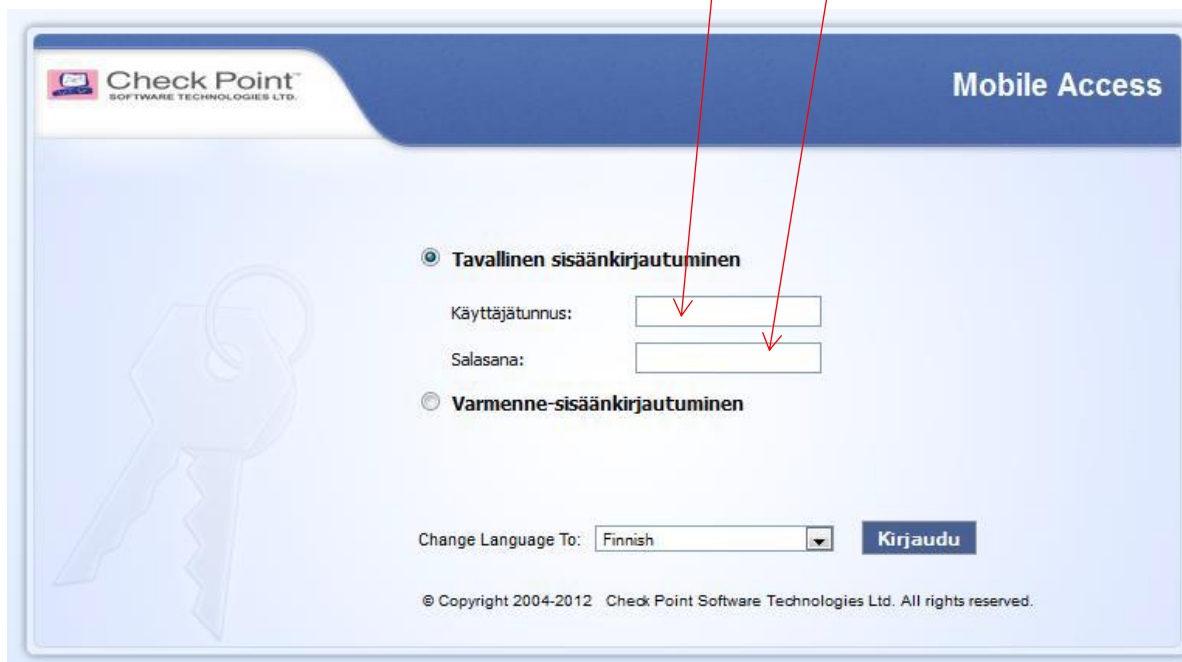
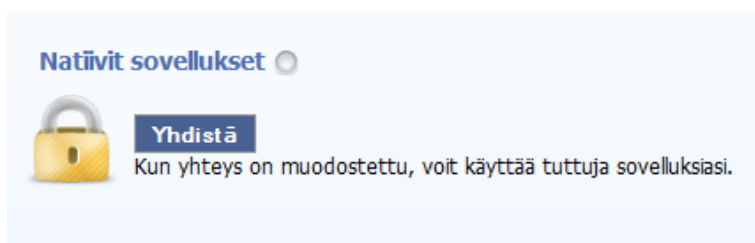


## ETÄTYÖPÖYTÄYHTEYTEEN KIRJAUTUMINEN

1. Mene työläppäriilläsi sivustolle: <https://sslvpn.lshp.fi>
2. Syötä **Käyttäjätunnus** kenttään oma **windows-tunnuksesi**.
3. Aukaise puhelimesta **MobilePass** – sovellus ja näppäile PIN – koodisi, jolla saat kuusinumeroisen **kertakäyttösalasanan**.
4. Syötä **Salasana** – kenttään sovelluksen antama **Kertakäyttösalasana** ja klikkaa **Kirjaudu**.



5. Klikkaa sivun vasemmasta yläreunasta reunasta **Yhdistä**.

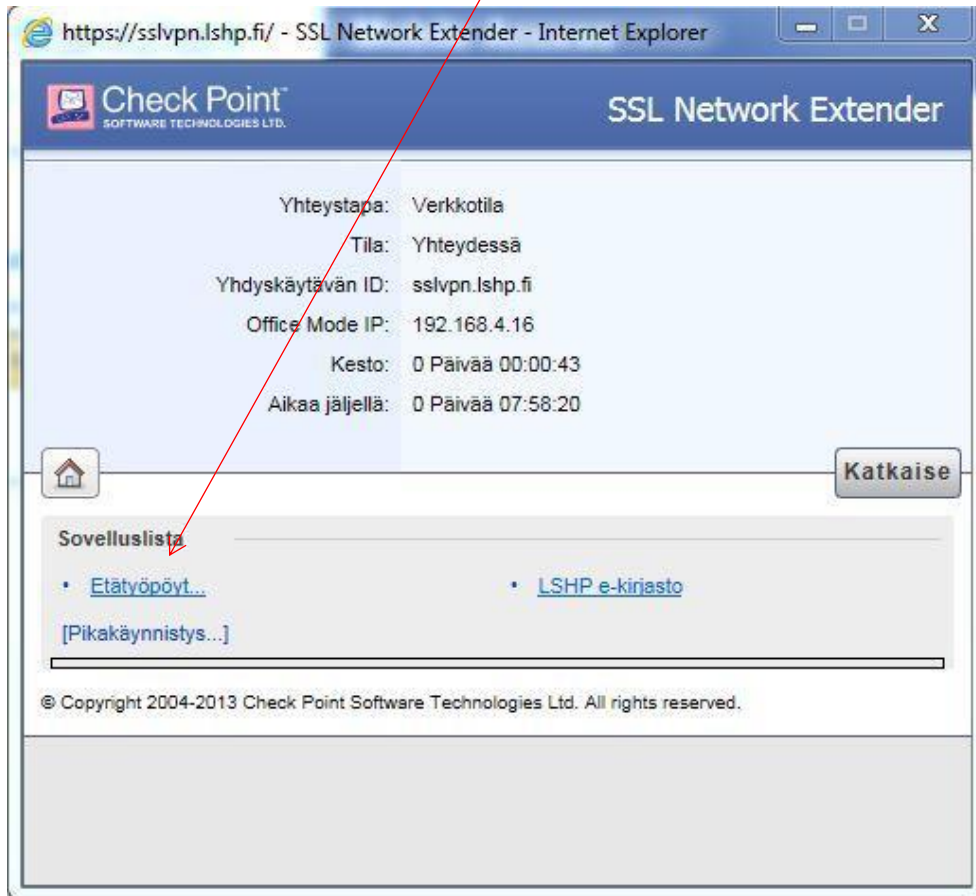


6. Aukeaa uusi ikkuna, odota kunnes yhteys on muodostettu.

(Ohje jatkuu vielä...)

- 1.

7. Klikkaa sovelluslistasta linkkiä **Etätyöpöytä**. **HUOM!** Syksyn 2018 aikana **LSHP e-kirjasto** –yhteys toimii vain osittain, joten sitä ei kannata käyttää.



8. **Vmware Horizon Client** aukeaa, kirjaudu windows-tunnuksillasi.
9. Tarkista, että **Toimialue/Domain** – kentässä on **LSHP**.
10. Klikkaa **Kirjaudu/Login**.
11. Kaksoisklikkaa seuraavassa ikkunassa **LSHP verkkotyöpöytä**.
12. Odota kunnes etätyöpöytä aukeaa.

Päivitetty 1.8.2018 / km