

LAPLAND  
Above Ordinary



# LSHP VALTUUSTOSEMINAARI

25.11.2015

LAPIN SOTE-SAVOTTA



Vipuvoimaa  
EU:lta  
2014–2020



Euroopan unioni  
Euroopan aluekehitysrahasto



## A) Tilannekuva

- Kuntien johto on uudistuksen ulkokehällä tällä hetkellä, palveluiden uudistamisen ja hallinnollisten asioiden yhteensovittamista ei johda kukaan.
- Vallan käytön kannalta epäselvä tilanne oiva tilaisuus kullekin viedä omia ja keskenään kilpailevia intressejä eteenpäin.
- Lapin Sote-Savotta-hanke toimii verkostomaisessa ja kumppanuuteen perustuvassa toimijakentässä. Kenttä on hyvin kirjava, liikkuvia osia on paljon, työnjako- ja toimivalta-asiat ovat nykyisten organisaatorakenteiden mukaiset.
- Lapin Sote-Savotta hankkeen ohjausvaikutus perustuu informaatioon ja kehittämisresurssien kohdistamiseen. Kuntien mandaatin turvin rooli on ollut käynnistys, ohjaus ja koordinaatio, verkostovaiheessa myös tukiprosessi. Sote-palveluiden uudistaminen ja hallinnollisten asioiden koordinointi ja yhteensovittaminen koko maakunnan, Lapin ja Länsipohjan, alueella edellyttää toimivaltaista ja legitiimiä siirtymäajan viranhaltija- ja poliittista toimielintä.



## B) Toimenpiteet

- Erillistä hallinnon prosessia ei käynnistetä, vaan toimitaan Lapin Sote-Savotan kautta.
- Rekrytointi sote-palvelujen uudistamistyön johtamiseksi tapahtuu Lapin Sote-Savotta-hankkeen kautta.
- Lapin Sote-Savotta-hankkeen kilpailuttamien konsulttipalveluiden käyttö yhteisesti koko maakunnan alueella – ei tuotantoalueittain.
- Kuntajohtajat mukaan koordinointiin, ohjaukseen ja yhteensovittamiseen.

Hallinnon uudistus kuntien ohjaukseen.

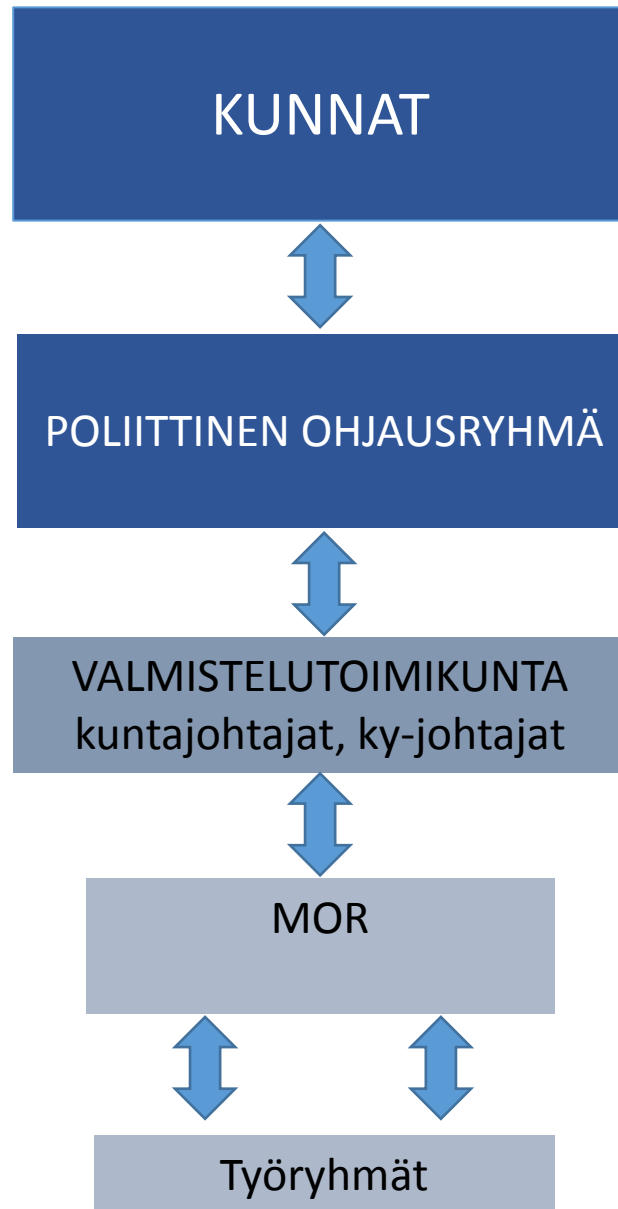
Poliittiset linjaukset hallinnon ja palveluiden valmistelulle.

Hallinnon ja palveluiden uudistamisen yhteensovittaminen.

Siirtymäajan investoinnit, henkilöstöratkaisut ym.

Toimivaltasuhteet selkeiksi, verkostomallinen hanke-toiminta ei riitä linjausten ja päätösten tekemiseen.

Resurssien käyttö ja työskentely samaan suuntaan.



◀ Kunnat isäntäorganisaatioina prosessin omistajia. Päättää itsehallintoaluetta koskevista sopimuksista ja sitoumuksista.

◀ Kuntien nimeämä (sama kuin Sote-Savotassa). Uudistuksen arvot ja periaatteet, tavoitteiden asettaminen, siirtymäajan rajoitteet. Linjaukset organisaation perustamiseen ja palvelutuotannon uudistamiseen.

◀ Perustamisen valmistelu poliitt. ohjausryhmälle/kunnille, päätösten toimeenpano, prosessivastaavan ohjaus. Hallinnon ja palveluiden uudistamisen yhteensovittaminen.

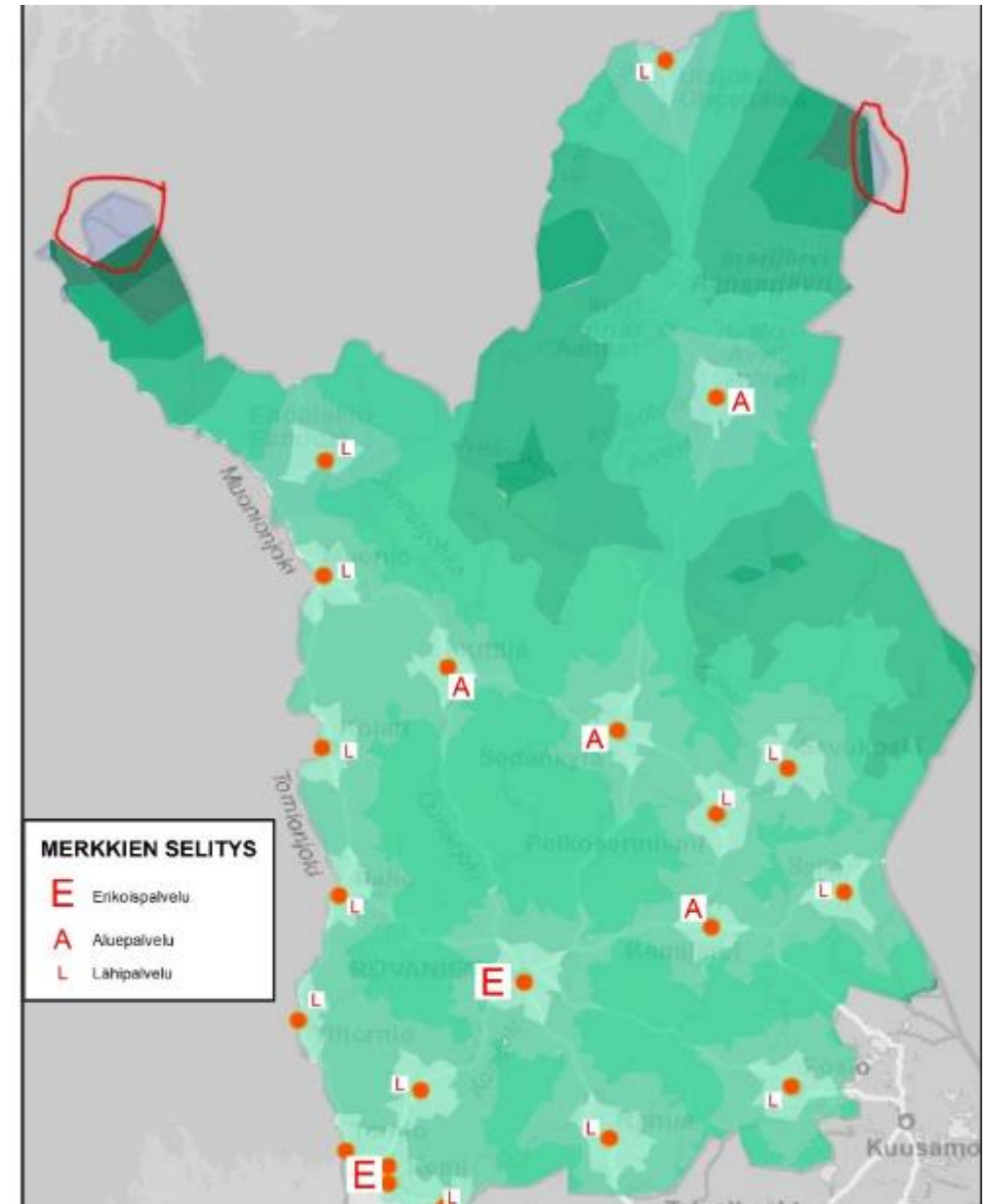
◀ Palvelutuotannon uudistamisen koordinointi ja yhteensovittaminen – palvelutuotannon uudistamisen ohjaus. Valmistelee tuotantoa koskevat merkittävät asiat valmistelutoimikunnalle.

◀ Palvelutuotannon uudistamistyö, eri työryhmien ohjaus. Tuotantoa koskevat merkittävät asiat MOR:lle.



## B) Toimenpiteet

- Sote-Tuotantoalueista ja -rakenteesta päättäminen kuuluu tulevalle itsehallinto-alueelle. Siksi tasa-arvoista sosiaali- ja terveyspalveluiden uudistamista jatketaan maakunnallisesti kahden keskussairaalan (E), alueellisten palveluiden (A) ja lähipalveluiden (L) horisontaalinen ja vertikaalinen integraatio tavoitteena.





## B) Toimenpiteet

- Suunnitellaan ja toimeenpannaan yhdessä tekemisen ja luottamuksen rakentamisen ohjelma, erityisesti Lapin ja Länsi-Pohjan välisistä kokemuksista oppien.
- Käytetään tarvittaessa esimerkkeinä aikaisempia kokemuksia niin, että niistä voidaan oppia ja päästä eteenpäin – ei revitä haavoja auki eikä synnytetä vellontaa.
- Hyödynnetään tässä ”luottamusprosessissa” Lapin Sote-Savottaan nimettyä poliittista ohjausryhmää tarvittavin täydennyksin.
- Asialistalla Uudistuksen pelisäännöt, arvot, periaatteet, keskeiset palvelutuotannon ja hallinnon linjaukset.
- Käytetään tarvittaessa ”sovittelijaa”



## C) Lappi – Länsi-Pohja muhkurainen yhteistyön historia

- Alueiden välillä eroa osapuolten lukumäärässä, sisäisessä integraatiossa ja yhteistyöhistoriassa.
- Alueiden keskinäinen yhteistyöhistoria muhkurainen (AMK, shp-siilipuolustus, pikavoitot vs. pelisilmä ja vahvemman vastuu vrt. kuntaliitokset).
- Molemmilla puolella valmistelussa yhtäläillä halua ”omaan”.



## D) Menossa ja tulossa

- Merkittävät panostukset konsultaatiohin ja rekrytointeihin. (EU-rahoituksen kriteereitä ei noudateta pahuuttaan).
- Esim. asukaskuuleminen, NHG:n sparraus, Synesan simuloinnit sairaalaverkko/vuodeosastot/kuntoutus, palveluohjaus, perheiden talo...
- LSHP:n vahvuudet!?

**KIITOS JA HYVÄÄ JOULUN ODOTUSTA!**