

Hoitohenkilökunnan eläköityminen Tunturi-Lapin kunnissa

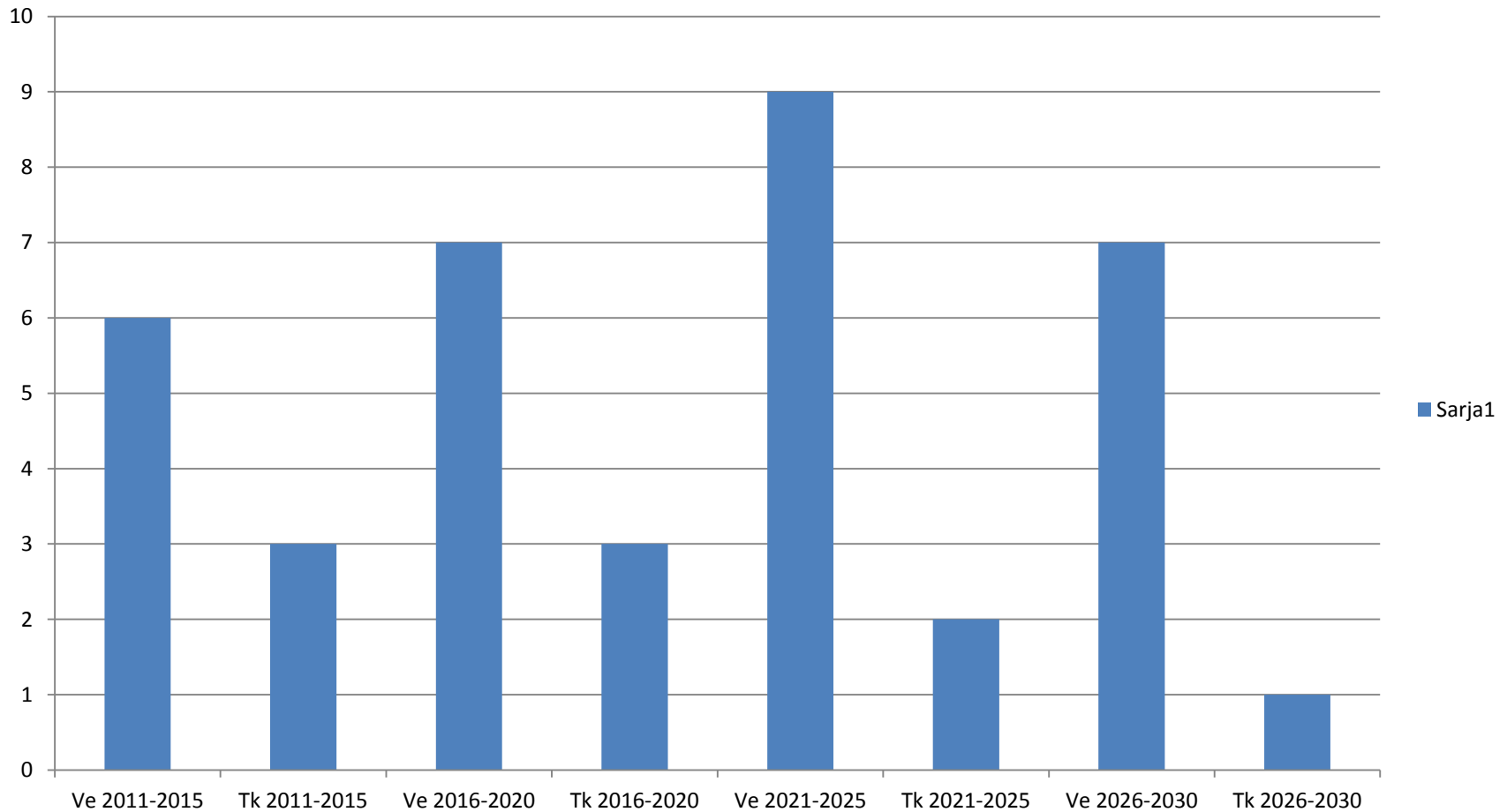
Vuoden 2008 tilanne (Keva)

- Sairaanhoidajia 53
- Perus- tai lähihoitajia 133
- terveydenhoitajia 22
- Osastonhoitajia 6
- fysioterapeutteja 8
- hammashoitajia 10
- laboratoriohoitajia 7
- Yhteensä 239

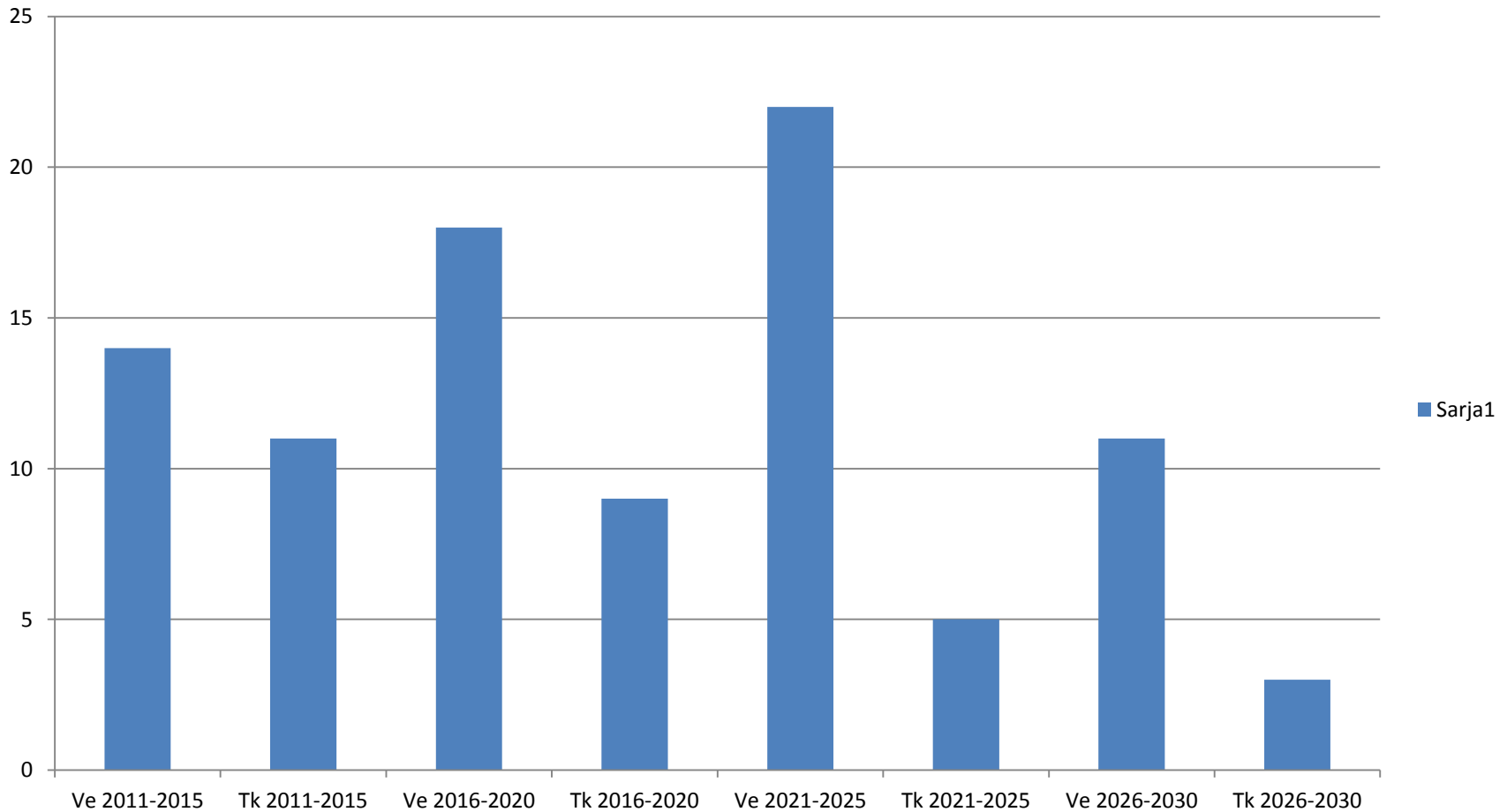
Eläkepoistumaennuste (Keva)

- Eläkepoistumaennusteet kuvaavat kunta-alalta vanhuus- ja työkyvyttömyyseläkkeille siirtyviä
- Ennuste on laskettu virka- ja työsuhteisista sekä vakinaisista että määräaikaisista kuntatyöntekijöistä, jotka ovat olleet KuEL- tai VaEL-vakuutettuna vuoden 2008 lopussa
- Ve = vanhuuseläke Tk = työkyvyttömyyseläke

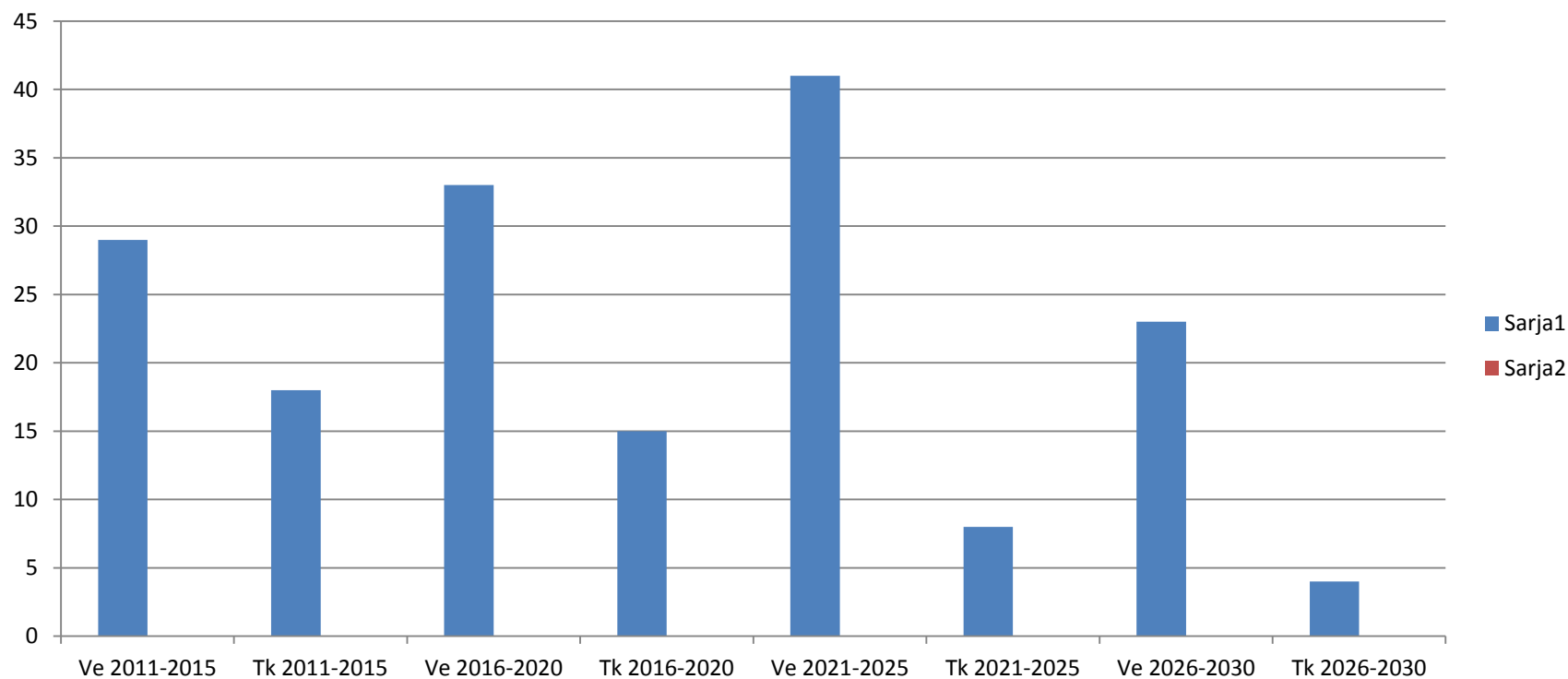
Sairaanhoidajat, eläköityminen



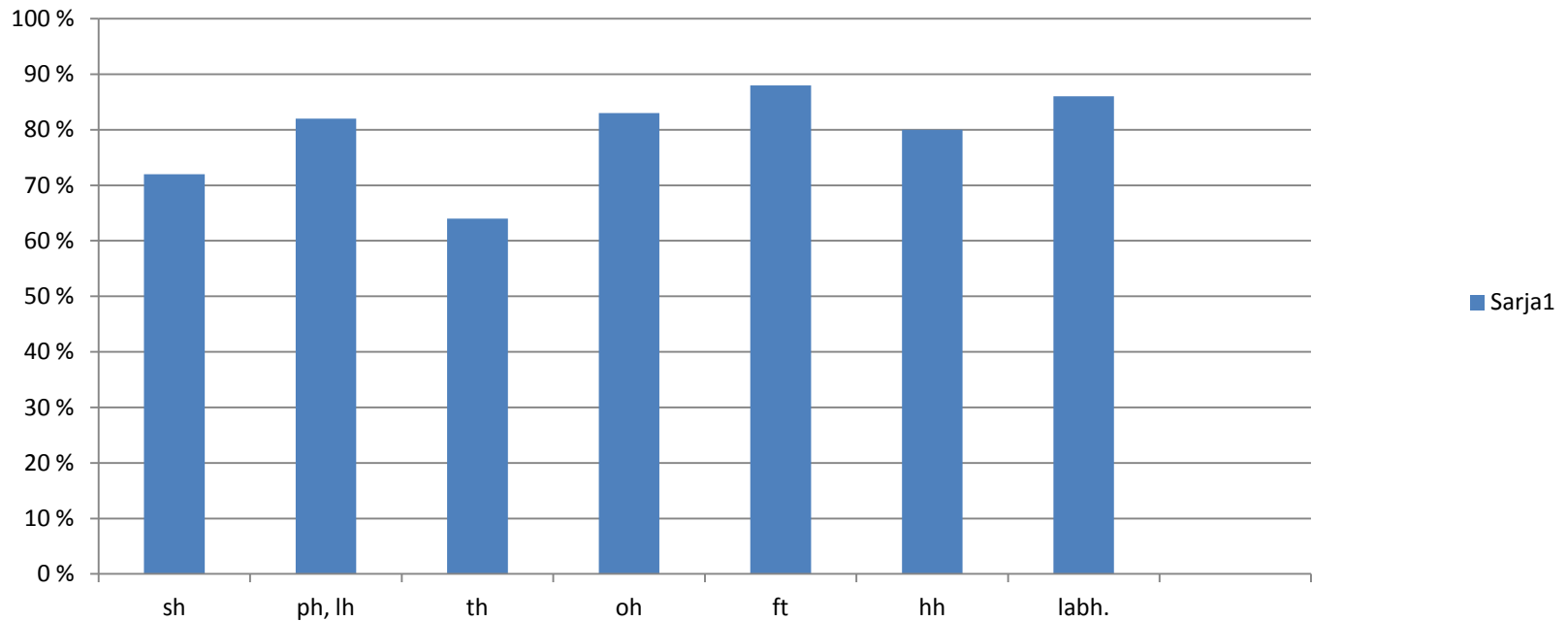
Perus- ja lähihoitajat, eläköityminen



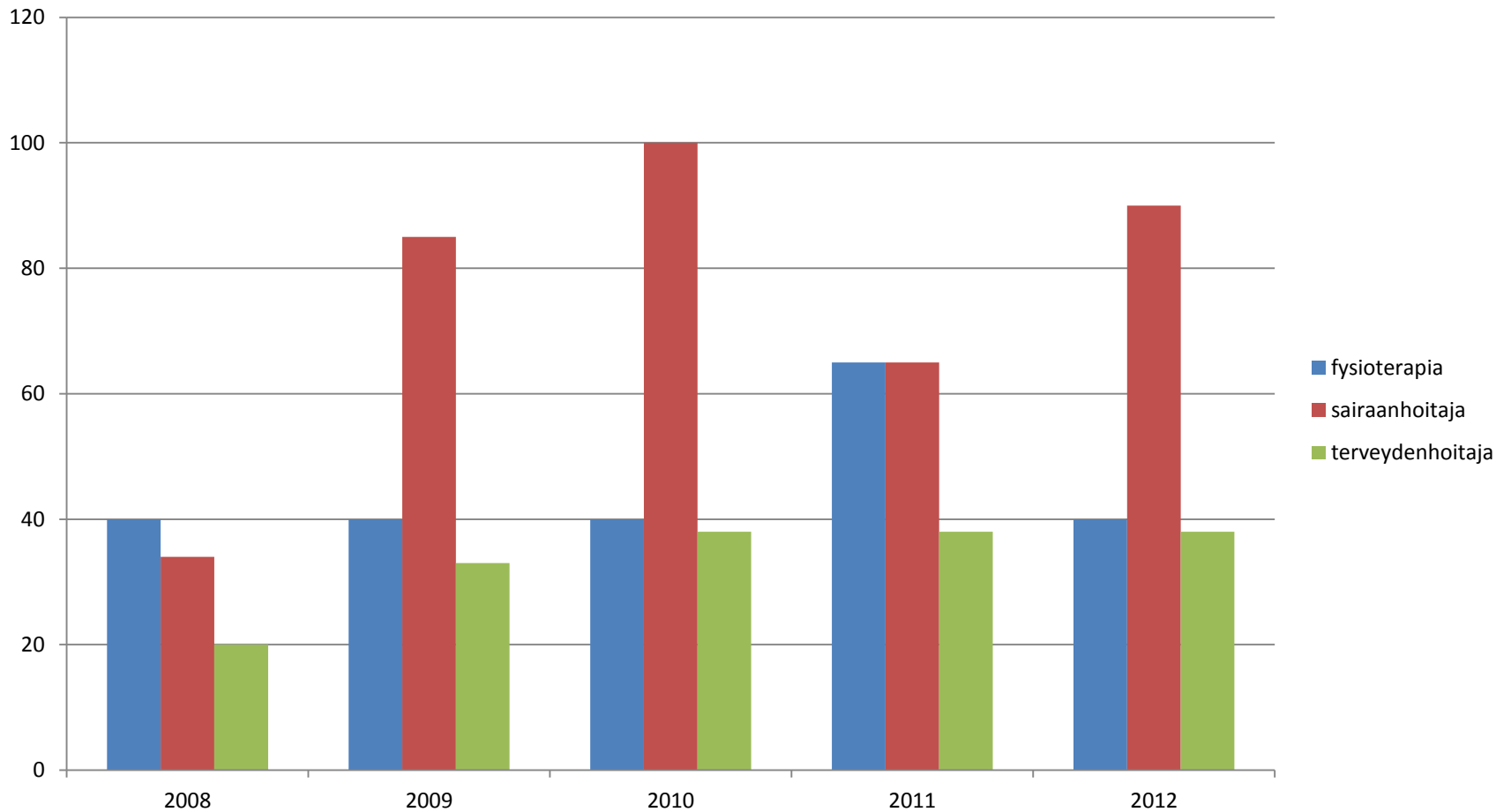
Sairaanhoidajat, perus- ja lähihoitajat, terveydenhoitajat, fysioterapeutit, osastonhoitajat, laboratoriohoitajat, eläköityminen



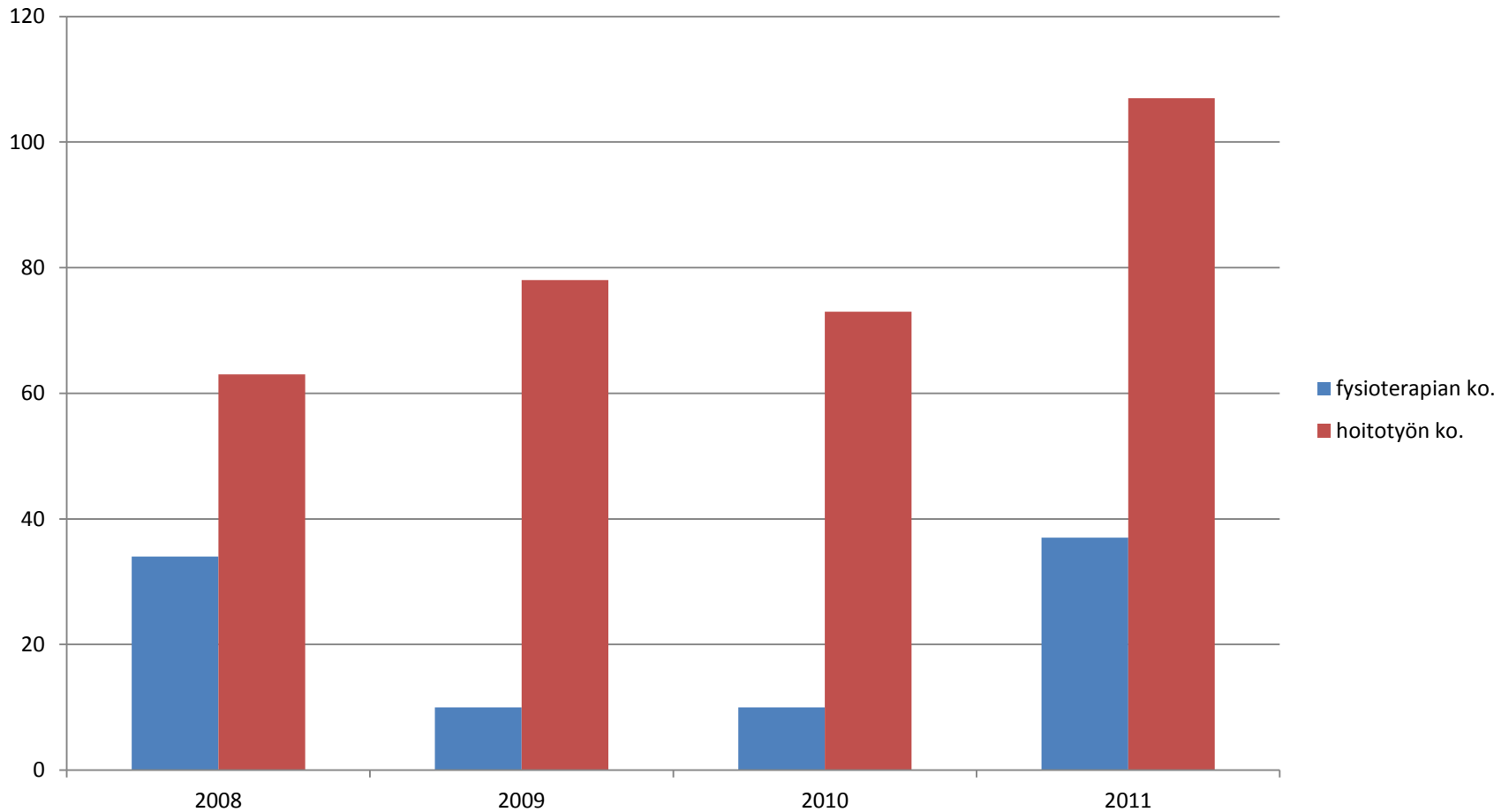
Sairaanhoitajat, perus- ja lähihoitajat, terveydenhoitajat, fysioterapeutit, osastonhoitajat, laboratoriohoitajat , eläköityminen



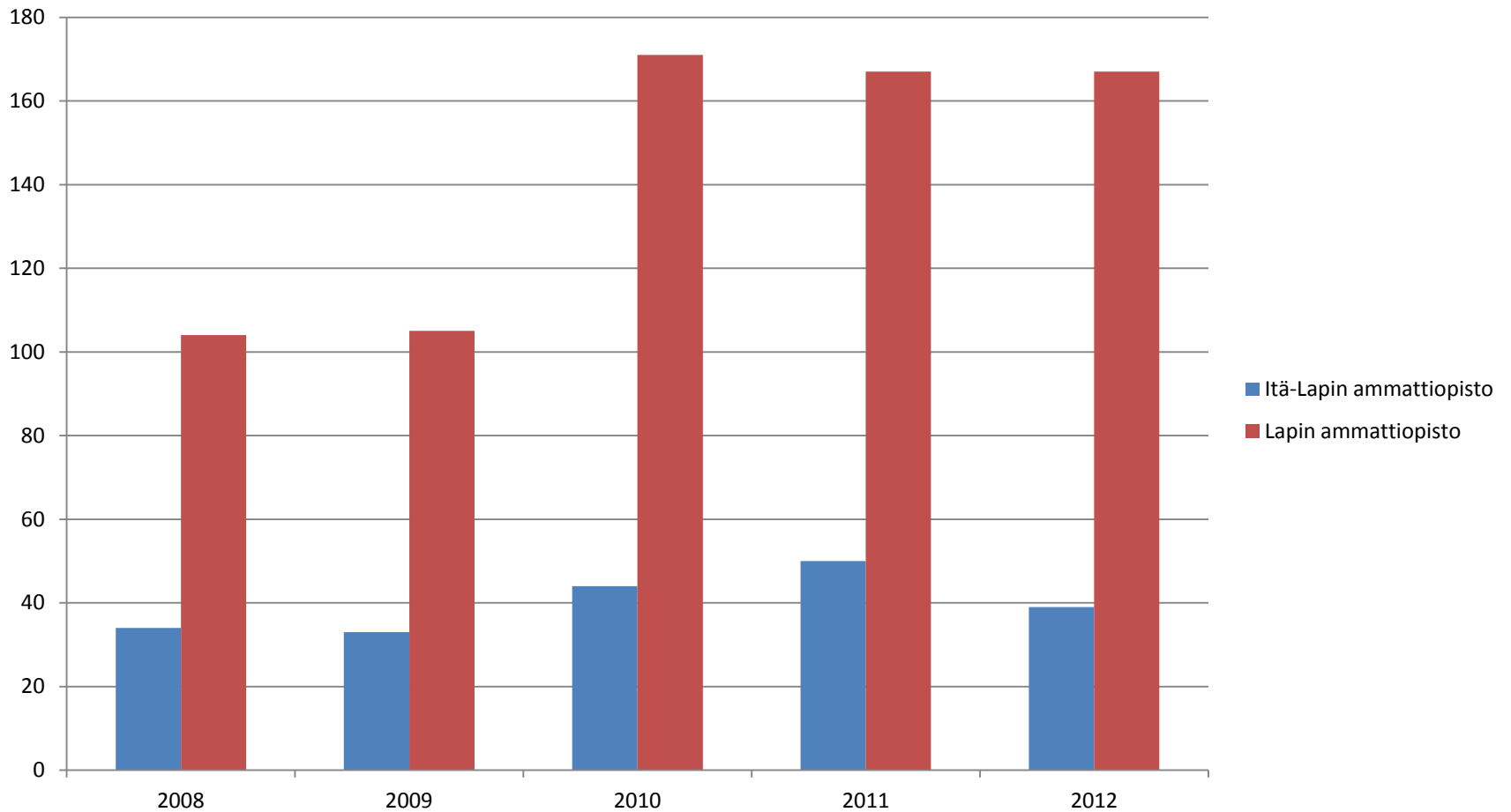
Aloituspaiikat RAMK:ssa



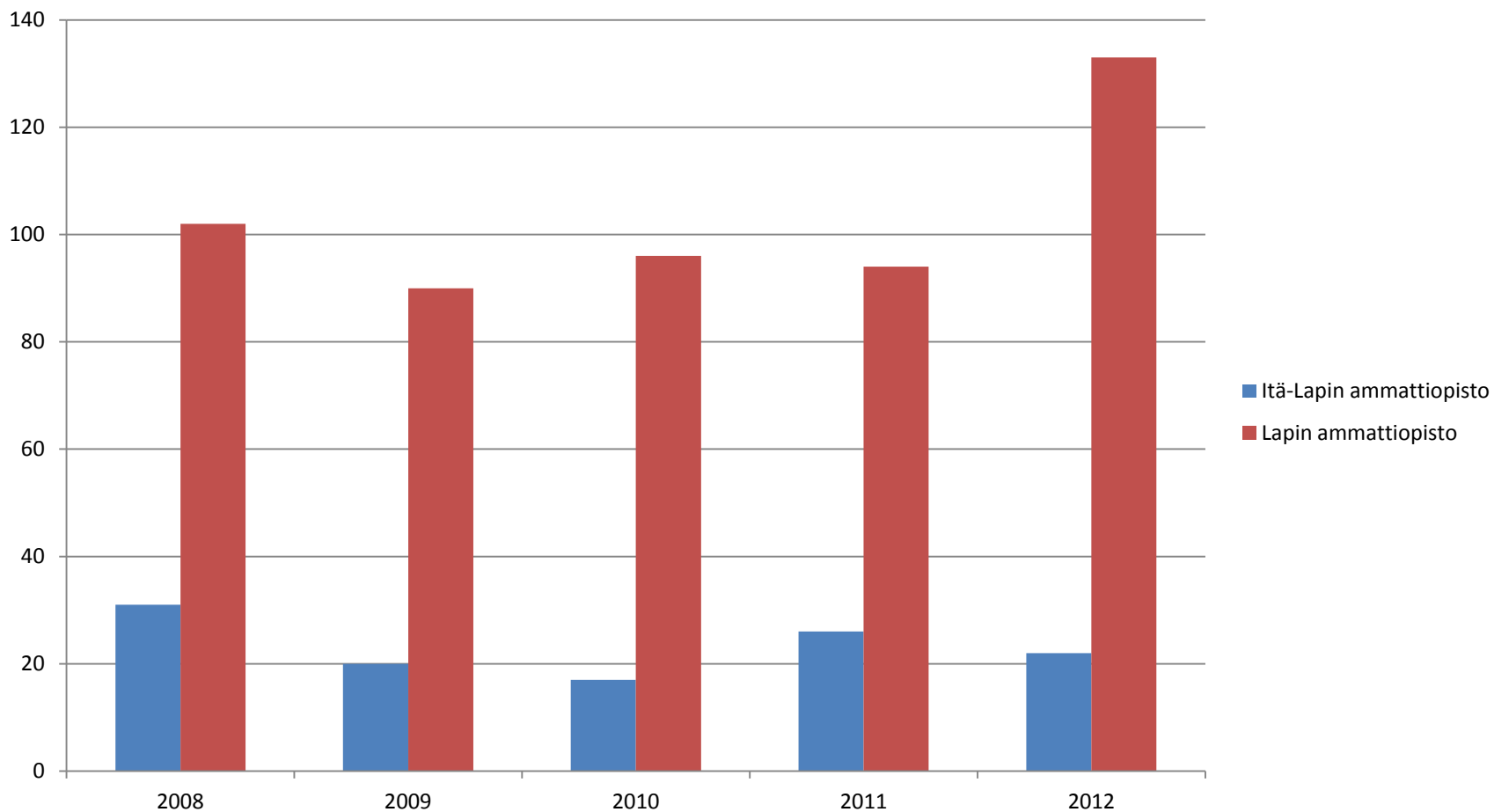
Valmistuneet RAMK:sta



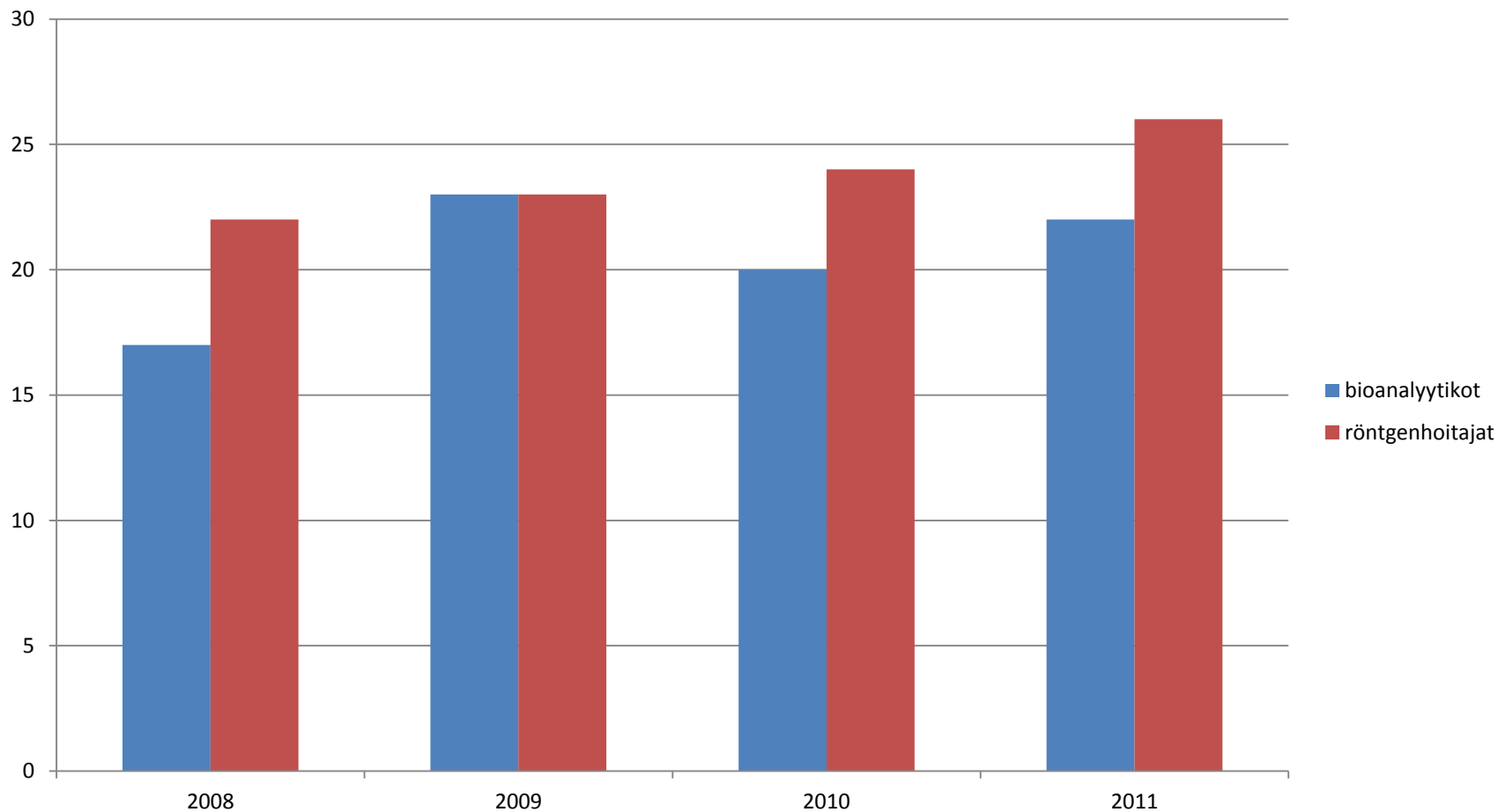
Lähihoitajien aloituspaikat, ammattiopistot



Lähihoitajat, valmistuneet



Bioanalyttikot ja röntgenhoitajat, valmistuneet (OAMK)



Erva-laboratorioliikelaitoskuntayhtymä

- Aloittaa varsinaisen toimintansa 1.1.2013
- Toimitusjohtaja Rauno Luttinen
- Henkilökuntaa yli 600

Lähtökohta

- Vajausta kaikissa ammattiryhmissä
- ERVA-johtoryhmä 19.5.2009 päätti yhteistyömahdollisuuksien selvittämistä
- Kainuun hallintoylilääkäri Esa Ahonen laati suunnitelman, joka hyväksyttiin ERVA-kesäpäivillä 25.-26.8.2009. Se esiteltiin päätöksentekijöille.
- Valmistelu jatkui Esa Ahosen raportin pohjalta.



Perustamissopimus

- jäsenet KPSHP, LSHP, LPSHP, PPSHP ja Kainuun maakunta
- kotipaikka Oulu, kielet suomi ja ruotsi
- tehtävänä tuottaa jäsenille ja muille asiakkaille kliinisiä laboratoriotutkimuksia sekä huolehtia alan tutkimuksesta ja opetuksesta
- yhtymäkokous kolme (3) edustajaa / jäsen
- johtokunta seitsemän (7) jäsentä, yhtymäkokous valitsee
- tarkastuslautakunta yksi (1) +vara / jäsen

Laboratoriot v. 2013

	Erikoisala
Kainuu - Kajaani	KK, MB, KF(I), KNF
KPSHP - Kokkola	KK, MB
LPSHP - Kemi	KK, MB, KF(I+KF), KNF
LSHP - Rovaniemi	KK, MB, KF
PPSHP - Oulu	KK, MB, GEN

KK = Kliininen kemia, MB = Mikrobiologia, KF (I) = Kliininen fysiologia (isotooppi ja keuhkofunktio), KNF = Kliininen neurofysiologia, GEN = genetiikka